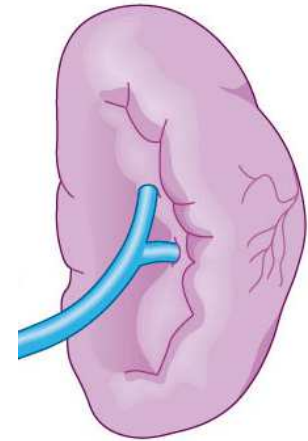
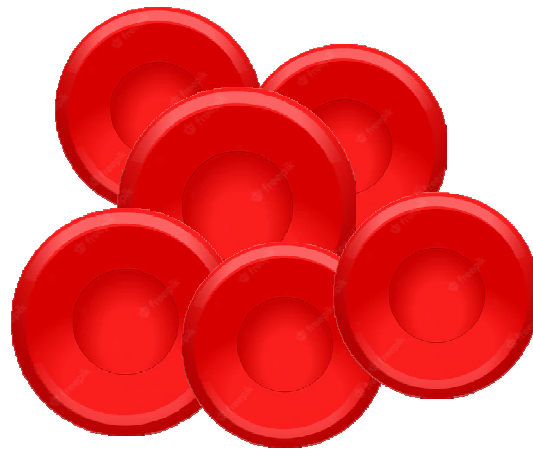
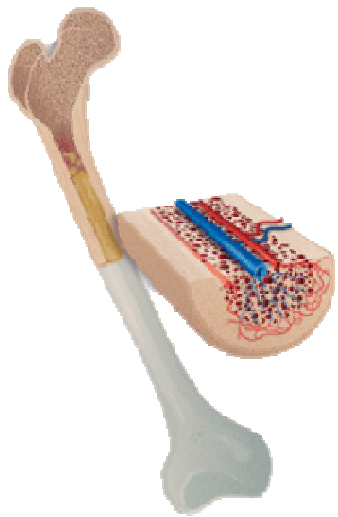
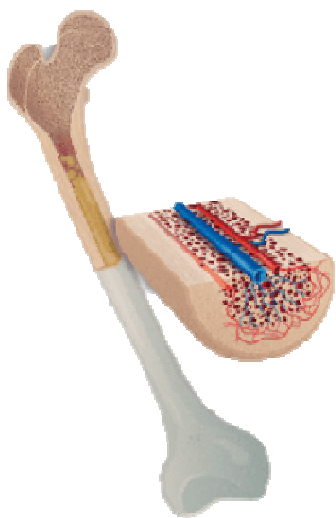


Policitemia

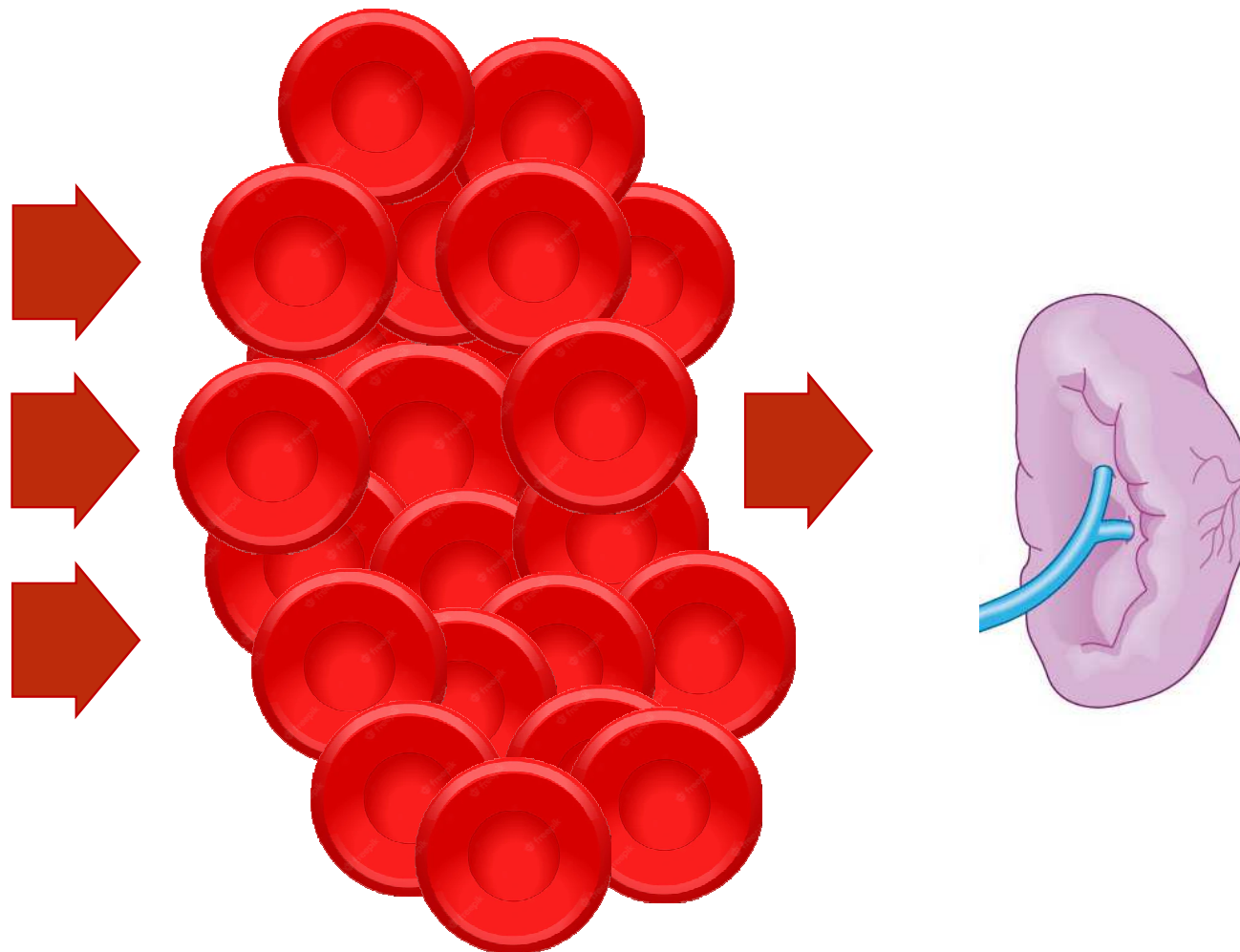


Policitemia

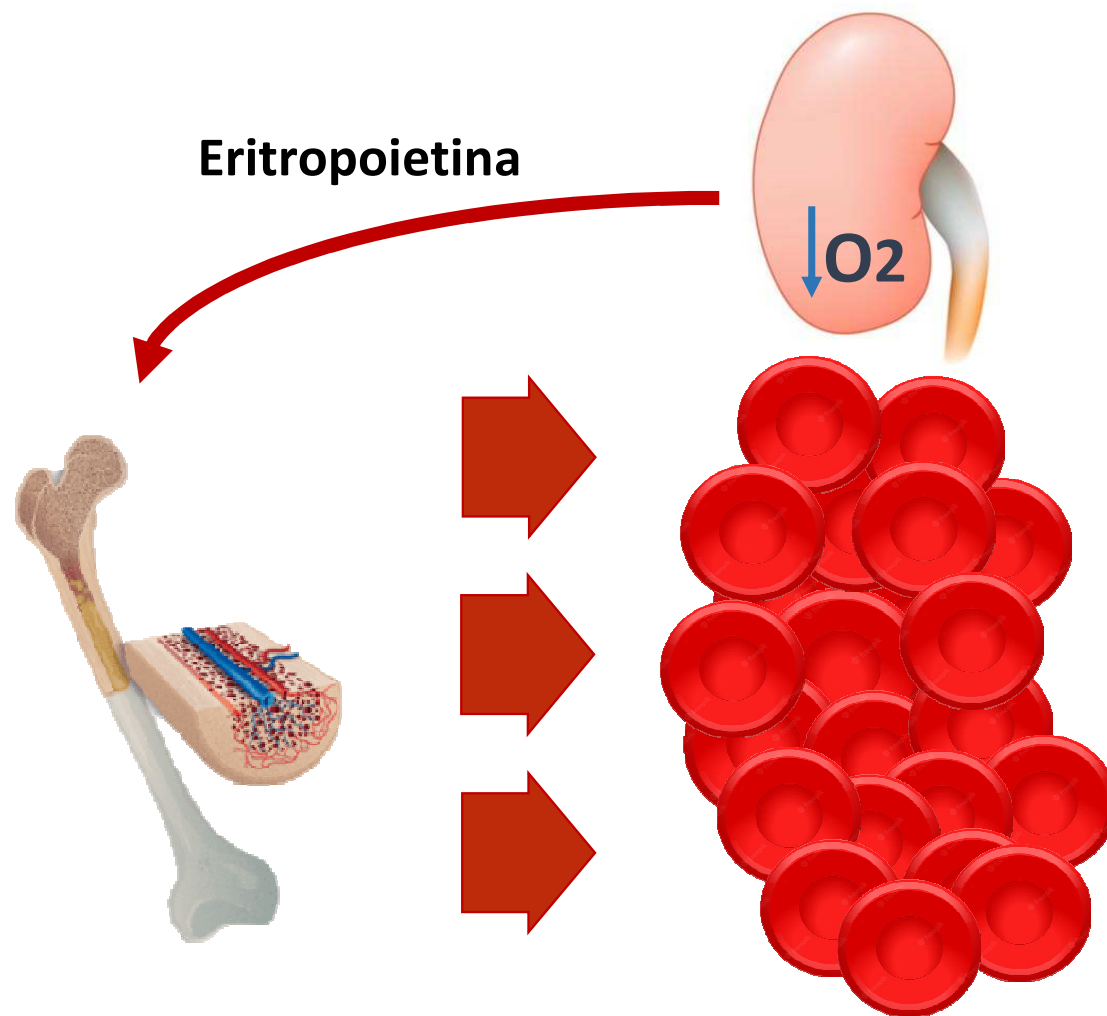


Primitiva
JAK2 V617F
JAK2 es 12

2pz/100.000/anno



Policitemia

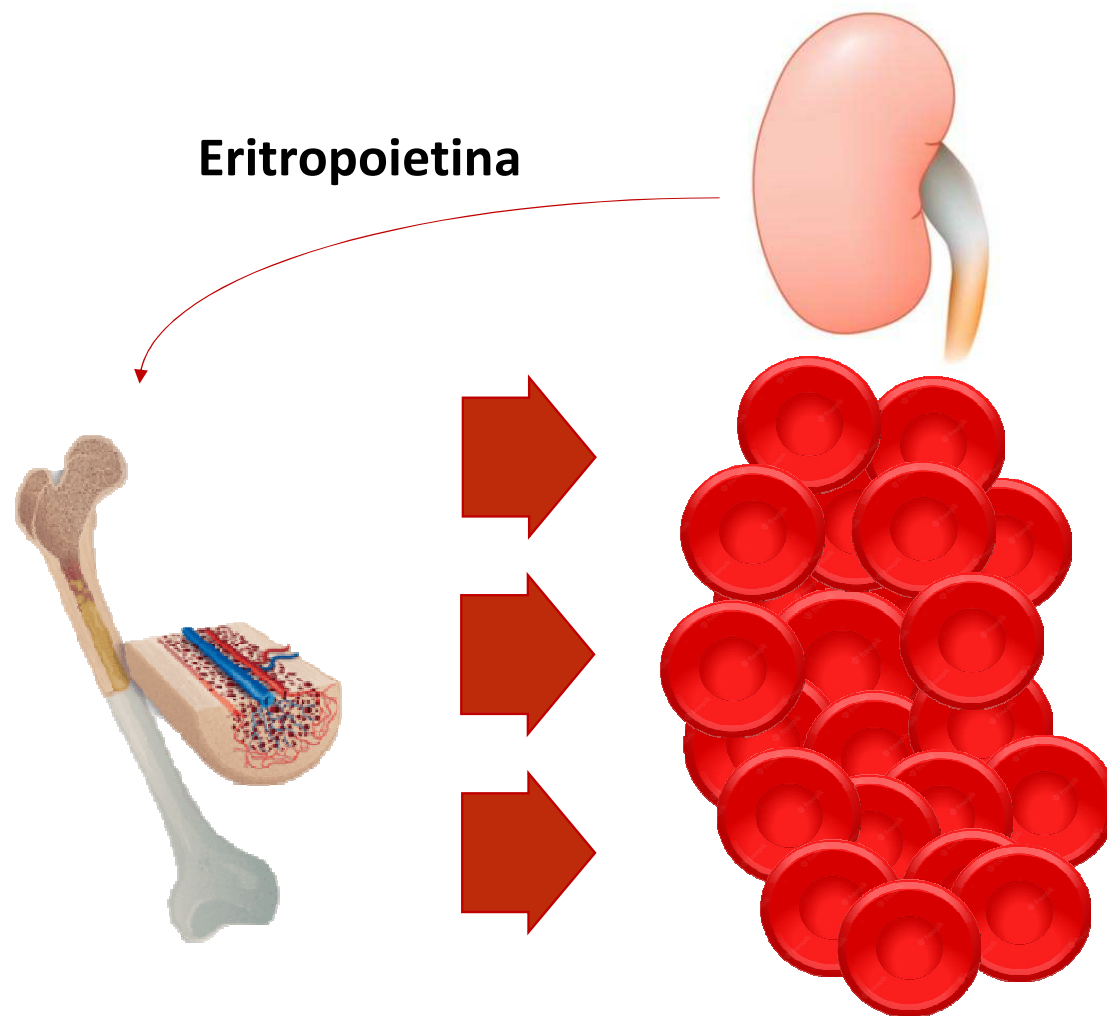


Secondaria ad ipossia Eritropoietina > 4 U/L

Secondaria ad ipossia

- Apnee notturne
 - BPCO
- Malattie polmonari croniche
 - Fumo
- Stenosi arterie renali
 - Shunts
- Alta quota
- Hb bassa affinità

Policitemia



- Secondaria ad altro**
- digiuno estemporaneo
 - disidratazione
 - **Diuretici**
 - anabolizzanti (es. testosterone)
 - **SGLT2 inibitori**
canagliflozin, dapagliflozin e empagliflozin
 - accumulo di ferro

Il pannello della policitemia

- Eritropoietina
- **Ricognizione anamnestica**
- **Farmacoterapia**
- **Tempo di insorgenza**
- (Emocromo)
- Rx torace
- Apnee ostruttive scr.
- Prove di funzionalità resp.
- Ferro
- Ferritina
- Transferrina
- VES
- PCR
- Eco addome con doppler arterie renali

Il pannello della policitemia

- Eritropoietina → Primitiva?
- **Ricognizione anamnestica**
- **Farmacoterapia**
- **Tempo di insorgenza** → Cause anamnestiche
- (Emocromo)
- Rx torace
- Apnee ostruttive scr.
- Prove di funzionalità resp. → Polmone

- Ferro
- Ferritina >800
- Transferrina → Accumulo marziale
- VES
- PCR
- Eco addome con doppler arterie renali → Rene

EPO <2
No chiara secondarietà

*solo queste hanno indicazione a salasso e ASA

giovanni.marconi@unibo.it

